



ACCESSOIRES DE POSE

 VERT
RAL 6005

 GRIS
RAL 7016

 NOIR
RAL 9005

 BLANC
RAL 9010

 GALVANISÉ
A CHAUD

ATOUTS PRODUIT

Tous les accessoires de pose que nous proposons sont fabriqués en France ou en Europe.

FILS DE TENSION PLASTIFIÉS ET GALVANISÉS

Fil de tension plastifié (Rouleau de 100 ml)	
Coloris	Fil
Vert, blanc, noir, gris	N° 16 (ø 2,7mm)
Vert	N° 17 (ø 3,1mm)
Vert	N° 18 (ø 3,3 mm)

Fil de tension galvanisé	
Fil	Longueur par rouleau
N° 6 (ø 1,10 mm)	680 m
N° 8 (ø 1,30 mm)	485 m
N° 12 (ø 1,80 mm)	250 m
N° 13 (ø 2,00 mm)	200 m
N° 14 (ø 2,20 mm)	170 m
N° 15 (ø 2,40 mm)	143 m
N° 16 (ø 2,7mm)	100 m
N° 17 (ø 3,1mm)	100 m
N° 18 (ø 3,3 mm)	100 m

CLÔTURES ASSOCIÉES



Simple torsion



Bordures



Soudé en rouleau

BOBINOTS FIL D'ATTACHE (Rouleau 50 m)

Coloris	Fil
Vert	N° 8 (ø 1,30 mm)
Blanc	N° 8 (ø 1,30 mm)
Noir	N° 8 (ø 1,30 mm)
Fil galvanisé	N° 6 (ø 1,10 mm)
	N° 8 (ø 1,30 mm)
	N° 10 (ø 1,50 mm)

TENDEURS

Coloris	Modèle
Vert, blanc, noir, gris	N° 2
Vert, blanc	N° 3
vert	N° 4
Galvanisé à chaud	N°2 , N°3, N°4

AGRAFES OMEGA

Modèle	Quantité
Omega 20 Vert	1000
Omega 20 blanc	200
Omega 20 noir	1000
Omega 20 gris	1000
Omega 20 galva	1000

BARRE DE TENSION 6 mm

Modèle	Coloris
1,05 m	vert, gris
1,30 m	vert, gris
1,55 m	vert, gris
2,05 m	vert

OUTILLAGE PROFESSIONNEL

Agrafeuse Top graf avec chargeur
Agrafeuse Baby graf sans chargeur
Pince Quickfix avec agrafes inox
Agrafeuse pour gabion
Griffe de traction

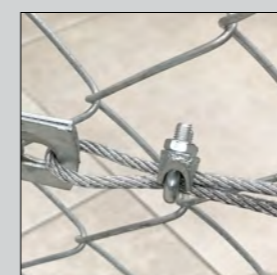
DES ACCESSOIRES ET ÉQUIPEMENTS POUR UNE PROTECTION EFFICACE CONTRE LES SANGLIERS

En complément de nos grillages robustes et de qualité haut de gamme, nous proposons plusieurs solutions pour renforcer la partie basse des clôtures et ainsi éviter leur soulèvement ou leur franchissement.

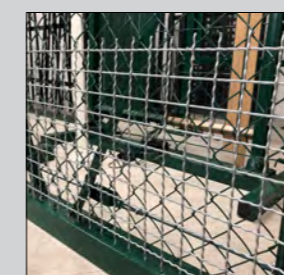
Solution 1 : Pose d'un câble de 5 mm de diamètre en partie basse du grillage.

Solution 2 : Pose d'un grillage ondulé galva rigide d'une hauteur de 20 à 60 cm (si partiellement enterré ou pas)

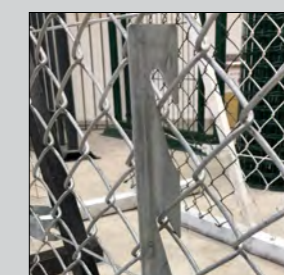
Solution 3 : Des systèmes d'attaches avec des amarres permettent de sécuriser les clôtures et les grands espaces



Solution 1



Solution 2



Solution 3

